

四技日間部 入學管道與招生名額

● 採統測成績 ● 採學測成績 ● 免測驗成績

科技校院繁星計畫聯合推薦甄選

05土木與建築群 5名

申請入學聯合招生(招收高中生) 20名

四技二專技優甄審入學

40土木 4名

四技二專甄選入學(一般組)

06土木與建築群 32名

四技二專日間部聯合登記分發

06土木與建築群 27名

※亦可由工程學士班或全校不分系分流至本系



臺灣科技大學
首頁



臺灣科技大學
招生專區

企業最愛

2025遠見雜誌企業最愛大學生排行榜
臺科大全國第2。

英國泰晤士報高等教育特刊(THE)
2025全球大學就業力排行榜,
排名第82名, 全台唯二排名
進入世界百強。

國立臺灣大學系統

臺灣大學、臺灣師範大學、臺灣科技大學
分別為台灣綜合型、教育體系及技職體系
的指標大學, 於三校在地之便及互補性等
優勢下, 為求資源整合共享及提升學學習
成效, 決定成立『國立臺灣大學系統』。

學生可跨校修課, 修輔系及雙主修、
互相承認學分學程。更積極推動三校
教授共聘或跨校合聘、跨校華語教學資
源整合、共同貴重儀器中心、建置
產學技轉媒合平台、學術研究成果
資訊交流平台等更多資源共享。



國立臺灣科技大學
NATIONAL TAIWAN UNIVERSITY OF SCIENCE AND TECHNOLOGY

2025系所簡介 營建工程系



國立臺灣科技大學
50th週年慶
— SINCE 1974 —
THE 50TH ANNIVERSARY OF
NATIONAL TAIWAN UNIVERSITY OF SCIENCE AND TECHNOLOGY

系所簡介

營建工程系成立於民國64年(西元1975), 以培養營建及土木工程之施工、設計及管理人才為目標。

本系研究發展著重於營建管理、大地工程、結構工程、營建材料及資訊科技等五大方向, 並特別強調理論與實務結合及跨領域科技整合。

本系積極朝向雲端資訊科技、生態及防災、綠色產業及永續工程等方向發展, 強調互動式教學及做中學之理念, 培養學生獨立分析與解決問題能力。

本系師資陣容堅強, 分為5個組別, 目前有28位專任教師、10位專案教師、17位兼任教師及3位合聘教師。另聘任具豐富實務經驗之業界專家協同教學, 對於增進教師實務能力及學生實務學習助益良多。

QS公布2024世界大學學科排名, 本系於土木與結構工程領域世界排名第151-200名, 國內排名第3名。



- **營建管理:** 深度學習、計算智慧、營建資訊與知識、永續工程等
- **大地工程:** 建物基礎、開挖、基樁、坡地、隧道工程等
- **結構工程:** 智慧結構(隔減震、預警)、結構維修及補強、複合結構等
- **營建材料:** 高性能混凝土、太陽能、奈米材料應用、綠建材等
- **資訊科技:** 視覺模擬、BIM、空間資訊、影像辨識等

特色課程



- 新工程教育

我們如何培育新世代土木工程師?

- 素養啟蒙、大膽想像 (**設計實作**)
- 厚實專業、自主學習 (**專業課群**)
- 全球實踐、適地永續 (**海外USR**)

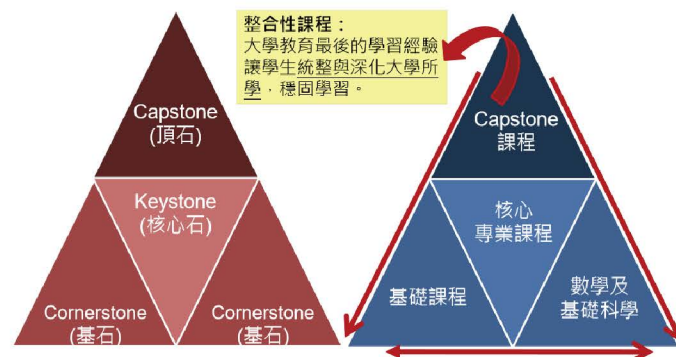
- 主題式課群方式規劃課程, 分別為:

- 基礎課群 - **營建素養:** 營建系各領域及實際案例介紹、專案實作縮尺模型, 實作內容包含概念發想、結構設計及模擬預測、模型製作與載重測試
- 專業課群:
 1. **韌性結構:** 發展結構(建築、橋梁)分析與設計能力
 2. **坡地防災:** 發展大地(水利、水保)工程理論與實務設計能力
 3. **智慧管理與施工:** 掌握工程管理基本背景知識、介紹工程管理各項程序, 並學習相關智慧化工具
- 全球實踐課群 - **適地永續工程:** 發展以泛土木學知識結全球永續議題, 因應在地環境提出合適工程方案

- 頂石課程

「營建工程整合設計實務」

本系大學部學生大四上學期必修課程, 以分組方式, 請同學完成實際建物開發, 包括結構設計、大地分析、BIM、價值工程、施工估價與排程。

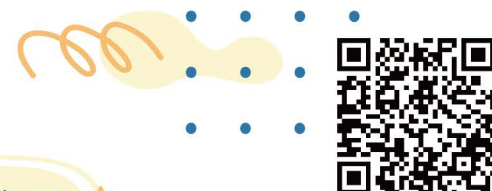


為使教學課程能持續改進及教學品質能與國際標準接軌, 本系大學部於民國96年(西元2007年)獲得中華民國工程教育學會(IEET)工程及科技教育認證通過, 並於民國109年(西元2020年)通過下一週期最高六年的認證。

學生交流與學習機會

本系除了提供學生多元豐富課程修習外, 也提供許多實習、交流和獎勵的機會。

- 暑期與學期校外實習: 48間公司提供243位名額
- 日本大阪工大iPBL交流: 每年10位同學參與
- 尼泊爾USR計畫: 每年10位同學參與
- 多所海外交換生姊妹校, 遍布歐、美、亞洲
- 獎勵制度: 每學期各約15位獎學金名額、專業證照獎勵名額不限



【營建系網頁】

職涯發展

- **升學:** 就讀國內外土木營建相關研究所
- **就業:**
 - 產業界: 顧問公司、建設公司、營造廠、技師事務所等營建相關產業
 - 公部門: 交通部、內政部國土署、水利局等
 - 學術界: 國家地震中心、建築科技中心等研究機構
- **證照:** 考取土木/大地/結構/交通/測量/環境工程/水保技師等專業人員證照
- **國家考試:** 考取土木工程、交通事業等相關高普考試